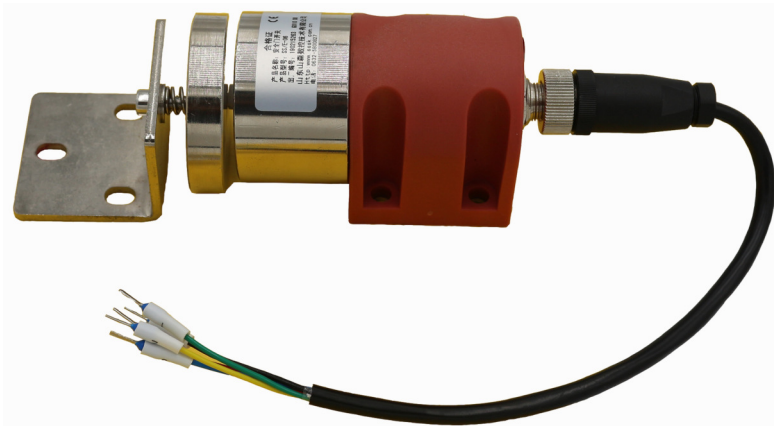


## ◎ 功能说明

● SS/E-06型安全门开关是靠电磁力锁定的安全门开关装置，采用吸盘电磁铁的吸引力作为设备防护门的锁紧力，通过开关信号来检测防护门是否关闭，来判断能否开启设备，从而对操作者起到安全保护作用。

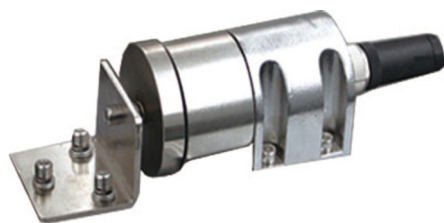
## ◎ 特点说明

- 采用吸盘电磁铁的吸引力作为锁紧力，通过开关信号来检测防护门的开闭
- 吸板带位置补偿功能，确保锁紧可靠
- 支座有塑料与金属两种材质可选
- 锁紧力600N

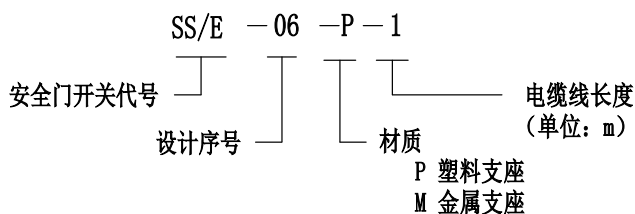


## ◎ 锁止方式

断电解锁：安全门开关断电后，安全门开关解锁，机器或设备停止运行。



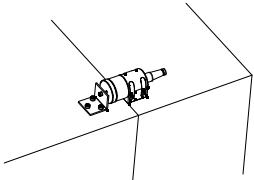
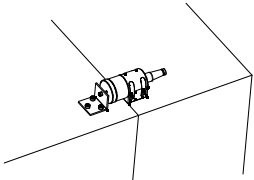
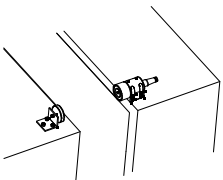
## ◎ 型号说明



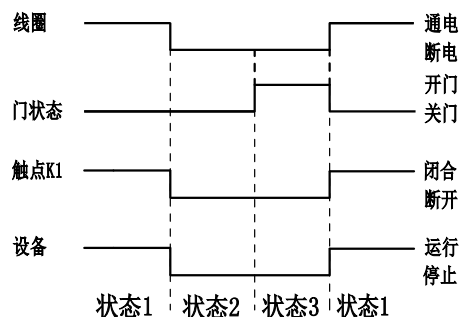
## ◎ 电磁线圈

额定电压	DC24V <sup>+10%</sup> <sub>-15%</sub>
额定电流	0.25A
绝缘等级	B 级

## ◎ 动作动态及电路图

	状态1	状态2	状态3
动作状态	<ul style="list-style-type: none"> <li>● 关门状态</li> <li>● 线圈通电</li> <li>● 设备运行</li> </ul>	<ul style="list-style-type: none"> <li>● 关门状态</li> <li>● 线圈断电</li> <li>● 设备停止</li> </ul>	<ul style="list-style-type: none"> <li>● 开门状态</li> <li>● 线圈断电</li> <li>● 设备停止</li> </ul>
防护门状态图			
辅助触点状态	K1高电平 (DC24)	K1低电平	K1低电平

## ◎ 动态时序图



◎ 性能说明：

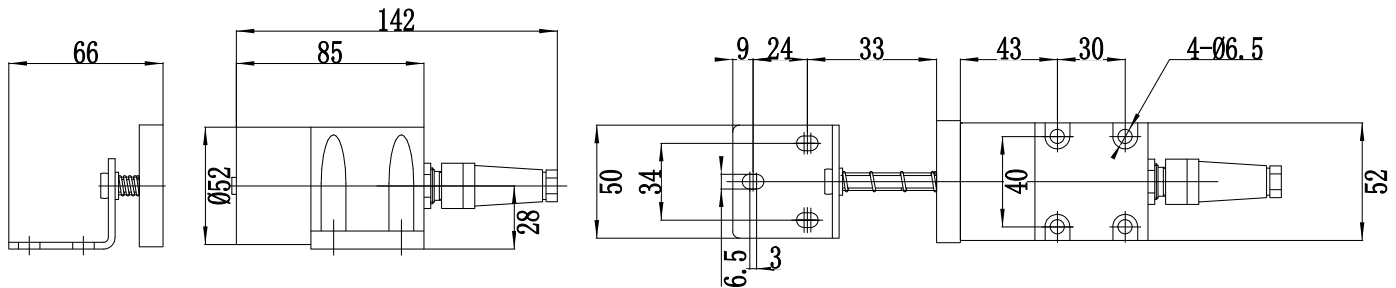
生产标准	T/SDMTGM0007-2020
使用环境	优于污染等级3
环境温度	-5~40℃
相对湿度	45~80%
防护等级	IP50
机械使用寿命	不少于100万次
电气使用寿命	不少于10万次 (AC-12 250V 4A)
	不少于100万次 (24V AC/DC 100mA)
抗拉强度	600N

◎ 触点容量

额定电压	DC24V <sup>+10%</sup> <sub>-15%</sub>
额定电流	2mA

注：触点仅作为检测信号使用

◎ 外形及安装尺寸



◎ 出线接头样式

接头样式	图片	接头形式	接线形式
1 电缆防水接头			  <p>5芯连接器端子号</p>

◎ 注意事项

- 1、在进行安装、拆卸、接线作业时，请先切断电源，以免引起触电或发生火灾。
- 2、在安全门开关负载有继电器时，请根据危险程度使用我司的安全继电器来保证人身和设备的安全。
- 3、请勿在安全门开关与负载间连接可编程控制器（PLC），PLC发生误动作时不能确保安全。
- 4、请不要分解、改造安全门开关或者故意使安全门开关的功能停止，以免引起故障及事故。
- 5、安全门开关在安装时请安装在人体不易接触到的位置，通常情况下，安全门开关支座安装在机床外防护的固定件上，支架固定在活动门上。
- 6、安全门开关在电磁励磁中温度上升，请切勿用手触摸，以免烫伤。

### ◎ 功能说明

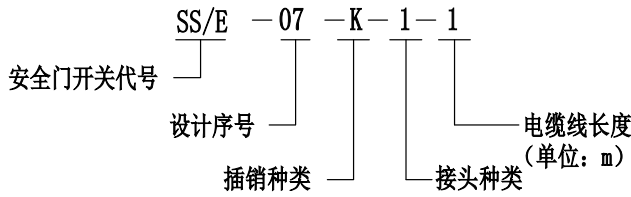
● 对防护门不具有锁紧功能，通过触点开关信号来检测防护门是否关闭，来判断能否开启设备。

### ◎ 特点说明

- 小型机身，适用于狭小的安装空间。
- 金属开关头部，可进行4个方向调整。
- 内置3组触点，可完成多种接线方式。
- 标配化的触点保证了接触的高可靠性。



### ◎ 型号说明



- 插销种类
- Z 直插销
  - ZL 长L型插销
  - K 宽型插销
  - KL 短L型插销
  - H 活动型插销
- 接头种类
- 1 电缆防水接头
  - 2 无接头

### ◎ 性能说明

生产标准	T/SDMTGM0007-2020
使用环境	优于污染等级3
环境温度	-5~40℃
相对湿度	45~80%
防护等级	IP67 (不含诱导口)
机械使用寿命	不少于100万次
电气使用寿命	不少于10万次 (AC-12 250V 4A)
	不少于100万次 (24V AC/DC 100mA)
抗拉强度	无

### ◎ 触点容量

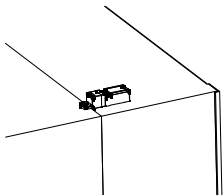
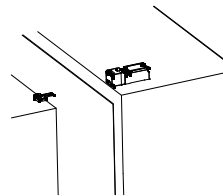
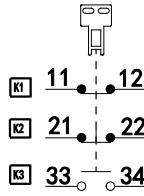
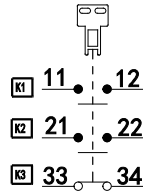
额定电压		30V	250V
额定电流	AC		
	电阻性负载 (AC-12)	—	4A
	电感性负载 (AC-15)	—	2A
DC	电阻性负载 (DC-12)	2A	0.8A
	电感性负载 (DC-13)	1A	0.4A

### ◎ 出线接头样式

接头样式	接头形式	内部端子
电缆防水接头		

注：出线默认有接头，不建议空置

### ◎ 动作动态及电路图

	状态1	状态2
动作状态	<ul style="list-style-type: none"> <li>● 关门状态</li> <li>● 设备运行</li> </ul>	<ul style="list-style-type: none"> <li>● 开门状态</li> <li>● 设备停止</li> </ul>
防护门状态图		
触电状态图	 <p>K1 11 ● 12</p> <p>K2 21 ● 22</p> <p>K3 33 ○ 34</p>	 <p>K1 11 ● 12</p> <p>K2 21 ● 22</p> <p>K3 33 ○ 34</p>

### ◎ 动态时序图

